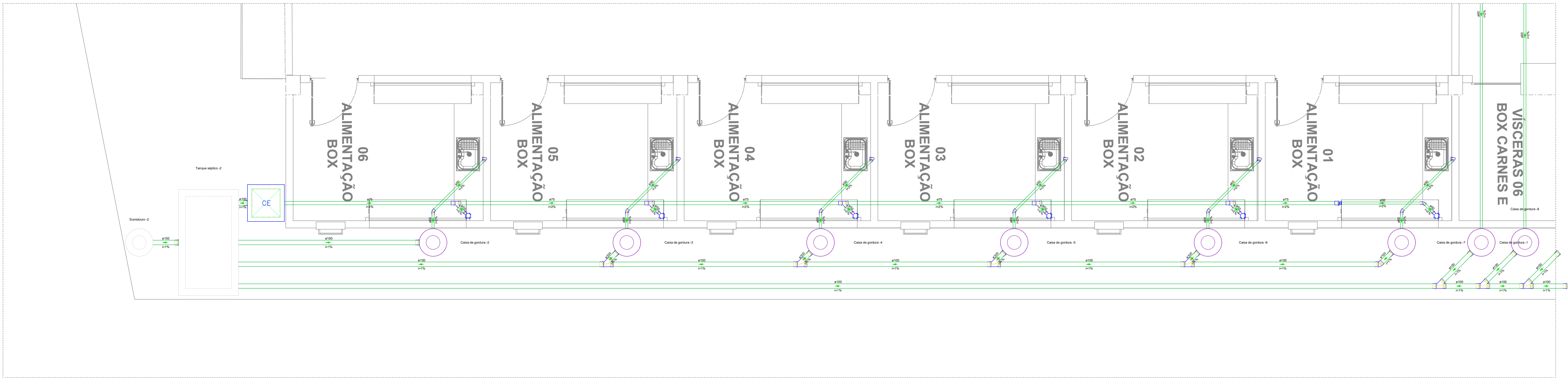


DETALHE SAN-1
125



DETALHE SAN-9
125


Doranaldo G. de Mello Neto
ENGENHEIRO CIVIL
ENGENHEIRO DE SEC. DO TRABALHO
CREA 95.406/BA

PREFEITURA MUNICIPAL DE SAPEAÇU

ENGENHEIRO CIVIL - DORANALDO GUIMARÃES DE MELLO NETO - CREA 95.406 -BA

PROJETOS COMPLEMENTARES - MERCADO MUNICIPAL

LOCAL: R. Epifânio Maia, Centro - SAPEAÇU / BA

ASSUNTO:
PROJETO DE ESGOTO

RESPONSÁVEL TÉCNICO
ENGENHEIRO CIVIL - DORANALDO GUIMARÃES DE MELLO NETO
CREA 95.406 -BA

ESCALA:
1:450

REVISÃO:
00

DATA: AGOSTO
2025

Nº
02